

# INSTALLATION INSTRUCTIONS FLEXIBLE MOULDINGS

UM303 - 12/2018

INSTALLATIE VAN FLEXIBELE LIJSTEN | INSTALLATION DES MOULURES FLEXIBLES |  
INSTALLATION VON FLEXIBELE LEISTEN | INSTALACIÓN MOLDURAS FLEXIBLE |  
ИНСТРУКЦИЯ ПО УСТАНОВКЕ ГИБКИЕ ПРОФИЛИ

## Ready? Set? Go!

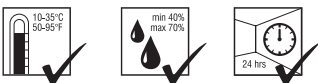
 **INSTALLATION  
GUARANTEE**

**ORAC nv/sa**  
Biekorfstraat 32  
8400 Oostende, Belgium  
T +32 59 80 32 52  
info@oracdecor.com

**ORAC**  
DECOR

## 1 Ready?

ATMOSPHERE & SURFACE



**Storage and installation conditions: Store profiles and adhesives at room temperature and wait 24 hours before installing.**

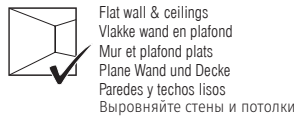
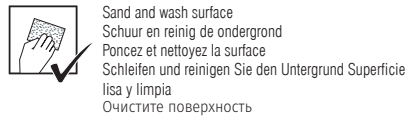
Opslag- en plaatsingsvoorwaarden: Plaats profielen en lijmen 24 uur vóór de installatie op kamertemperatuur.

Conditions d'installation et de stockage: Stockez les profils et les colles à température ambiante 24 heures avant la pose.

Lager- und Installationsbedingungen: Profile und Kleber 24 Stunden vor Verlegung bei Zimmertemperatur lagern.

Condiciones de almacenamiento y de instalación: Colocar molduras y adhesivos en el lugar 24 horas antes de la aplicación.

Условия хранения и монтажа: Оставьте профили и клей в комнате, которой планируется монтаж, на 24 часа.



## 2 Set?

DECOFIX ADHESIVES



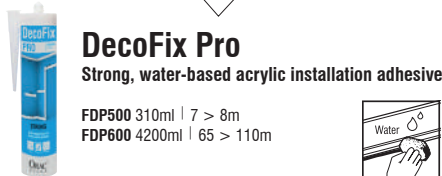
**Interior, porous and dry surface**  
Binnen, poreuze en droge ondergronden  
Pose à l'intérieur, surfaces poreuses, pièces non humides  
Innen, poröse/saugfähig, und trockene Untergründe  
Interior, superficies porosas y secas  
Для внутренних работ, пористых и сухих поверхностей



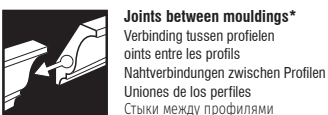
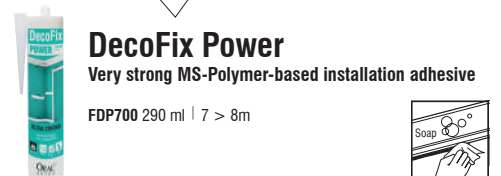
**Heavy profile**  
Zware lijsten  
Grandes mouylures  
Grosse Profilen  
Perfiles Pesados  
Тяжелые профили



**Exterior, non-porous and humid surface**  
Buiten, niet-poreuze en vochtige ondergronden  
Pose à l'extérieur, surfaces non poreuses, environnement humide  
Außen, nicht-poröser/saugfähige Untergrund und Feuchträume  
Exterior, superficies no porosas, ambientes húmedos  
Для внешних работ, непористых и влажных профилей



or  
of | ou |  
oder | o



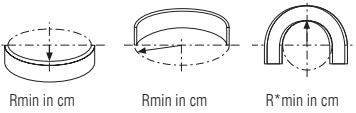
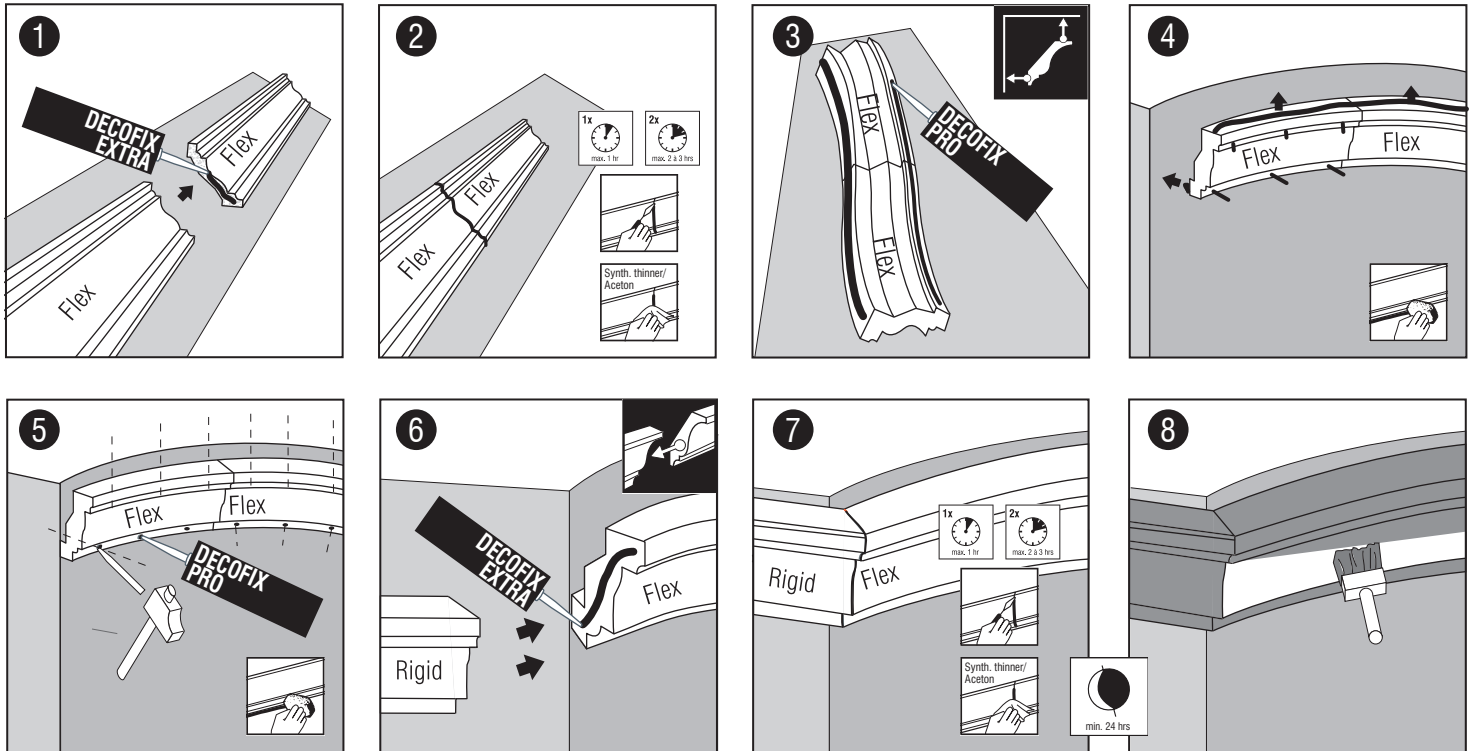
\* For Durofoam®: Use DecoFix Pro for joints  
Voor Durofoam®: gebruik DecoFix Pro voor de naden  
Pour Durofoam®: utilisez DecoFix Pro pour les joints  
Für Durofoam®: verwenden Sie DecoFix Pro für die Stoßstellen  
Para Durofoam®: utilice DecoFix Pro para las uniones entre piezas  
Для Durofoam®: используйте монтажный клей DecoFix Pro для стыков

3 Go!

ONLY FULL GUARANTEE WITH DECOFIX  
 VOLLEDIGE GARANTIE ENKEL BIJ GEBRUIK VAN DECOFIX  
 GARANTIE TOTALE UNIQUEMENT AVEC COLLE DECOFIX  
 VOLLSTÄNDIGE GARANTIE NUR BEI DER VERWENDUNG VON DECOFIX  
 GARANTÍA COMPLETA SÓLO SI SE UTILIZA DECOFIX  
 ГАРАНТИЯ НА ПРОДУКЦИЮ ДЕЙСТВУЕТ ТОЛЬКО ПРИ ИСПОЛЬЗОВАНИИ КЛЕЯ DECOFIX



WWW.ORACDECOR.COM/  
 INSTALLATION



# Flexible Mouldings

Flex Radius	Rmin in cm	R*min in cm
C200F	160	
C201F	200	
C211F	250	
C212F	120	
C213F	280	
C214F	140	
C215F	160	
C216F	340	
C217F	380	
C218F	360	
C220F	400	
C230F	150	
C240F	270	
C250F	70	
C260F	130	
C301F	320	
C302F	250	
C303F	180	
C304F	250	
C308F	120	
C321F	140	
C322F	160	
C331F	420	

Flex Radius	Rmin in cm	R*min in cm
C333F	300	
C334F	380	
C339F	380	
C341F	400	
C373F	100	
C374F	130	
C402F	300	
C602F	100	
C901F	600	
C902F	600	
CX100F	200	
CX106F	360	
CX109F	160	
CX110F	180	
CX123F	280	
CX124F	160	
CX127F	240	
CX132F	70	
CX148F	180	
CX188F	110	
CX189F	90	
CX190F	30	130
DX174F	60	300

Flex Radius	Rmin in cm	R*min in cm
P1020F	30	80
P2020F	30	80
P3020F	50	180
P4020F	40	200
P5020F	30	
P5021F	20	70
P6020F	30	250
P7010F	20	
P7020F	30	
P7030F	30	250
P7040F	40	320
P7070F	30	230
P8020F	40	130
P8030F	20	70
P8040F	30	
P8050F	80	200
P8060F	80	200
P9010F	40	310
P9020F	30	
P9040F	30	80
P9050F	20	60
P9900F	20	250
P9901F	20	180

Flex Radius	Rmin in cm	R*min in cm
PX103F	20	80
PX120F	30	110
PX144F	20	220
PX175F	30	80
SX104F	40	
SX105F	30	
SX118F	40	
SX137F	40	
SX138F	40	
SX155F	30	
SX157F	35	260
SX162F	20	80
SX163F	35	
SX165F	40	
SX172F	35	
SX173F	45	
SX179F	35	
SX180F	45	
SX182F	35	
SX183F	40	
SX184F	45	
SX187F	40	